

# applippli DX Pro

～業務環境をまるごとクラウド化～

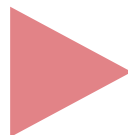
## 概要資料

サービスの特徴	2
サービス全体構成	3
リモートデスクトップとは	4
運用・画面イメージ	5
権限・制限機能の一覧	6
運用事例 1	7
運用事例 2	8
サービス料金	9
オプション料金	10-14
サービスのお支払い	15
導入までの流れ	16
動作環境	17
よくある質問	18
お問い合わせ先	19

## ●サービスの特徴

### 「applippli DX Pro」導入によるビフォーアフター

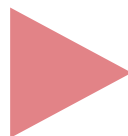
営業担当が外出先から  
戻らないと作業ができない



端末があればどこでも  
会社と同じ作業ができる



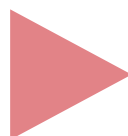
本社と工場など遠隔地と  
メールで情報共有している



クラウド環境でデータを  
タイムラグなく共有できる



バージョン管理ができず  
更新ごとに差分が発生する



クラウドで一元管理ができ  
管理作業が簡潔になる



## ● サービス全体構成

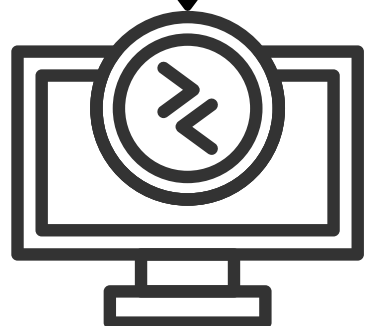
### Microsoft Azure



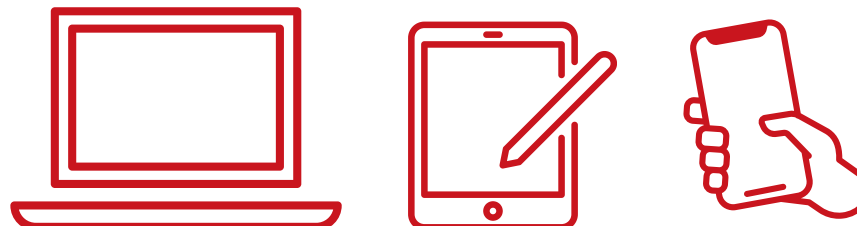
- ソフトウェアインストール
- データベースの管理
- 共有フォルダの設定
- Officeライセンスの適用

など

リモートデスクトップ接続(※)

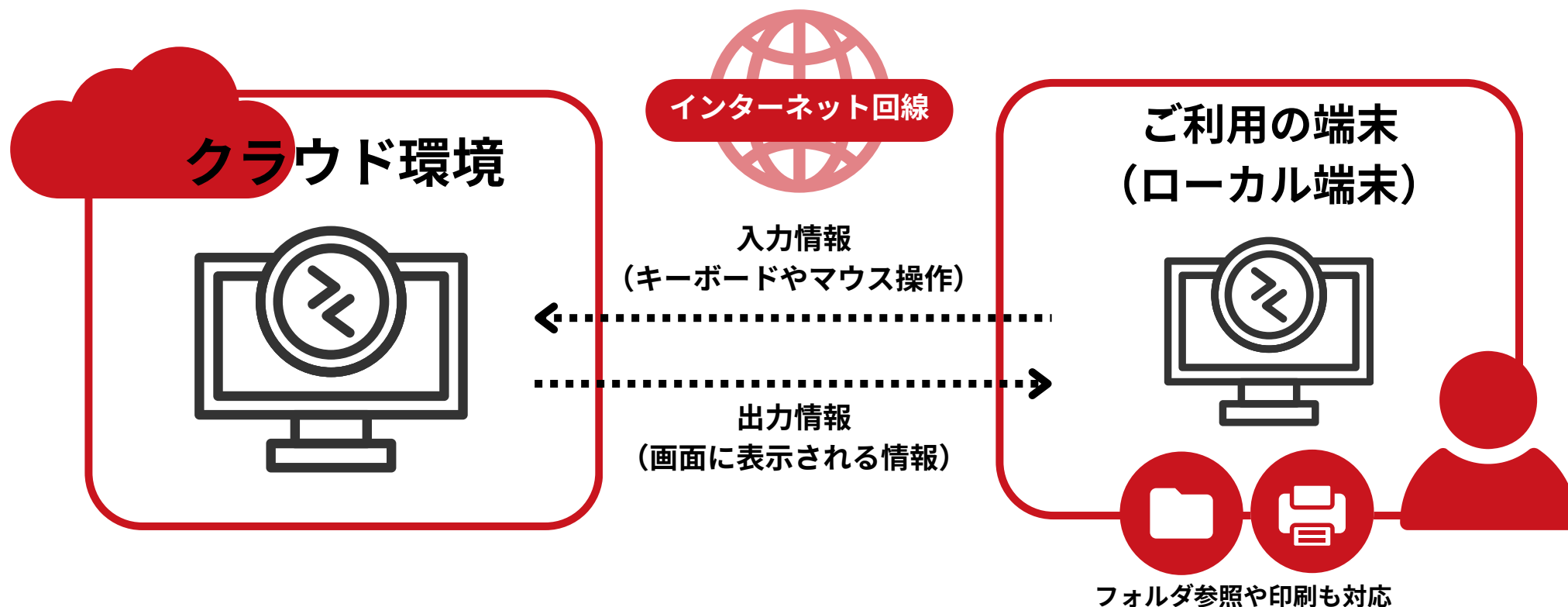


タブレットやスマートフォンからも接続可能



※WindowsOS以外の端末で接続する場合、事前の設定が必要です。

## ● リモートデスクトップとは



「リモートデスクトップ」とはネットワーク経由で別のコンピューター環境を遠隔操作する技術です。この仕組みは、ご利用端末から入力指示を行うことで、クラウド環境でデータ作成・入力・編集・削除などができます。また、インターネット回線さえあれば、場所や端末に縛られることなく、自由に業務を行うことができるようになります。

## ●運用・画面イメージ



ご利用PCの中にもう1つデスクトップ画面が表示されます。  
このデスクトップ画面はクラウド上で稼働しています。  
この環境内では任意のソフトウェアや共有フォルダの設定など、  
ご利用PCと同様に自由に操作することができます。

## ●権限・制限機能の一覧

設定項目／機能	管理者権限	ユーザー権限
ユーザー追加	○	×
インストール	○	×
レジストリ	×	×
ポリシー	○	×
サーバーマネージャー	○	×
コンピューターの管理	○	×
Windowsサービス	○	×
イベントビューアー	○	×
コントロールパネル	○	×
WindowsUpdate	○	×
コマンドプロンプト起動	×	×
PowerShell起動	×	×
クラウド環境再起動	○	×
クラウド環境シャットダウン	×	×

当サービスでは、任意で2種類のユーザーを作成できます。

ユーザーの作成は、ご契約社様にて自由に設定が可能です。また、権限の設定も左図範囲内で設定できます。

※必要な権限・機能がある場合は個別にご相談ください。  
例：業務上、コマンドプロンプトの利用が必要、など

# ●運用事例 1

## ●建設業 S 社 様

### 導入経緯

工事現場が3～6カ月程度で移動するため、毎回ネットワーク構築を行うと手間とコストがかかってしまう。そこで、共有フォルダや各現場スタッフが使用するソフトを簡単に共有できる仕組みを探していたところ、「applippli DX Pro」が要件に合致した。

### 導入効果

- 各現場から本部への情報共有がスムーズになった
- 利用時間を制限したため、一定時刻には現場の情報が揃うようになった
- 現場からソフトへの入力をしてもらえるので、本部での入力作業が省略された
- ポケットWi-Fiなどでインターネット回線さえ準備すればすぐに現場管理の稼働ができるため、現場手配の手間が大幅に削減できた



現場作業後、  
本部に戻って報告



現場報告待ちのため、  
集計作業が遅くなる



作業現場で報告を記録  
→本部に戻る手間を削減



リアルタイムに報告内容を確認  
→待機不要、作業効率化

## ●運用事例 2

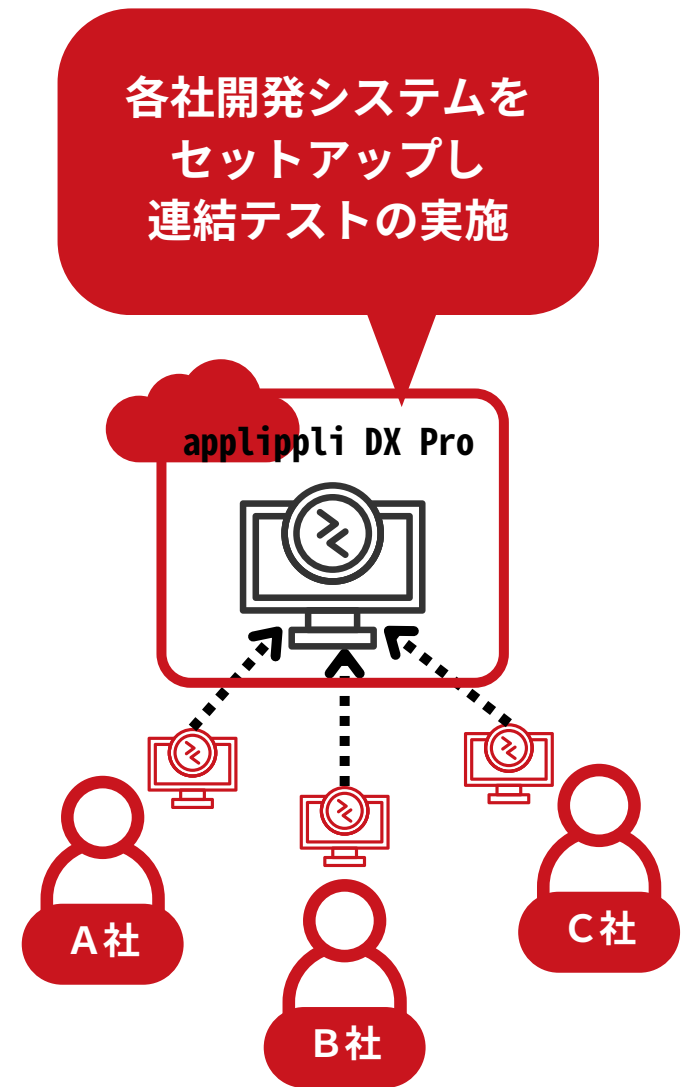
### ●システム開発 A社 様

#### 導入経緯

開発テストを行うにあたって業務環境と別の環境が必要になった。他社サービスでは設定の制限があるためテストに向かず、「applippli DX Pro」にシステムテスト環境を設けることになった。

#### 導入効果

- 検証環境として気兼ねなく利用ができるため、業務環境を区別して利用できるようになった。
- 他のシステム会社との連結テストを行うための環境としても活用できている。デスクトップ起動アイコンを提供するだけなので、テスト実施までが非常にスムーズになった。（今までは実機を用意したり、仮想環境を構築したりする時間が必要だった）
- お客様向けのシステム開発の場合、実際に試用してもらい、フィードバックがもらえるため、開発における戻り作業が削減できるようになった。



## ● サービス料金

初期設定費用：一律50,000円

スペック	メモリ/ストレージ	ユーザー数 目安	月額利用料
2コア	8GB/SSD128GB	5人程度	58,000円
4コア	16GB/SSD256GB	15人程度	89,000円
8コア	32GB/SSD512GB	30人程度	175,000円
16コア	64GB/SSD1TB	50人程度	344,000円
32コア	128GB/SSD2TB	100人程度	715,000円

※上記価格表は税抜表記です。

※「ユーザー目安」は一般的な事務作業を想定したスペックです。

※上記の料金プラン以外のスペックなどをご希望の際は窓口にご相談ください。

※当サービスの用途によっては推奨同時接続数を下回る場合がございます。

## ●オプション料金①

### 【ファイルサーバーとしても利用】

オプション	内容	初期費用	月額利用料
ファイルサーバー HDD 2TB	アクセス権限機能あり。 「人事部は閲覧のみ」「総務部は編集可能」や フォルダの中に入った後、個々のファイルや サブフォルダを「操作する」ための権限が 設定可能です。	66,000円	25,000円
HDD 増設	1TB あたり ※サイズダウンはできませんので、 予めご了承ください。	20,000円	30,000円

### 【クラウド環境のスペック変更】

オプション	内容	初期費用	月額利用料
プラン変更	プランを変更する場合の手数料 (例：2コアプラン → 4コアプラン)	15,000円	—
ディスク容量変更	契約プランの容量を追加 (例) 2コアプラン[SSD128GB] →2コアプラン[SSD256GB]	12ページ記載	

※上記価格表は税抜表記です。

## ● オプション料金

### 【クラウド環境のセキュリティを更に強化】

オプション	内容	初期費用	月額利用料
IPアドレス制限	指定IPアドレスのみ接続の許可（1アドレス毎）	25,000円	1,000円
VPNゲートウェイ構築	クラウド環境VPNゲートウェイの構築および利用料	180,000円	30,000円
+VPN証明書発行	ユーザー毎のVPN証明書発行	5,000円 /ログインID	—

### 【用途に応じた拡張】

オプション	内容	初期費用	月額利用料
ファイアウォール設定	クラウド環境のポート開放 等（利用者にて指定可）	50,000円	—
AzureAD設定	Azureドメインサービスの構築（Microsoft Entra）	800,000円～	50,000円～

※上記価格表は税抜表記です。

## ● オプション料金（ディスク容量追加）

ディスク容量	初期費用	月額料金
256GB	15,000円	14,000円
512GB		28,000円
1024GB		55,000円
2048GB		108,000円
4096GB		207,000円
8192GB		413,000円

※上記価格表は税抜表記です。

※契約プランに上記ディスク容量追加月額料金が加算されます。

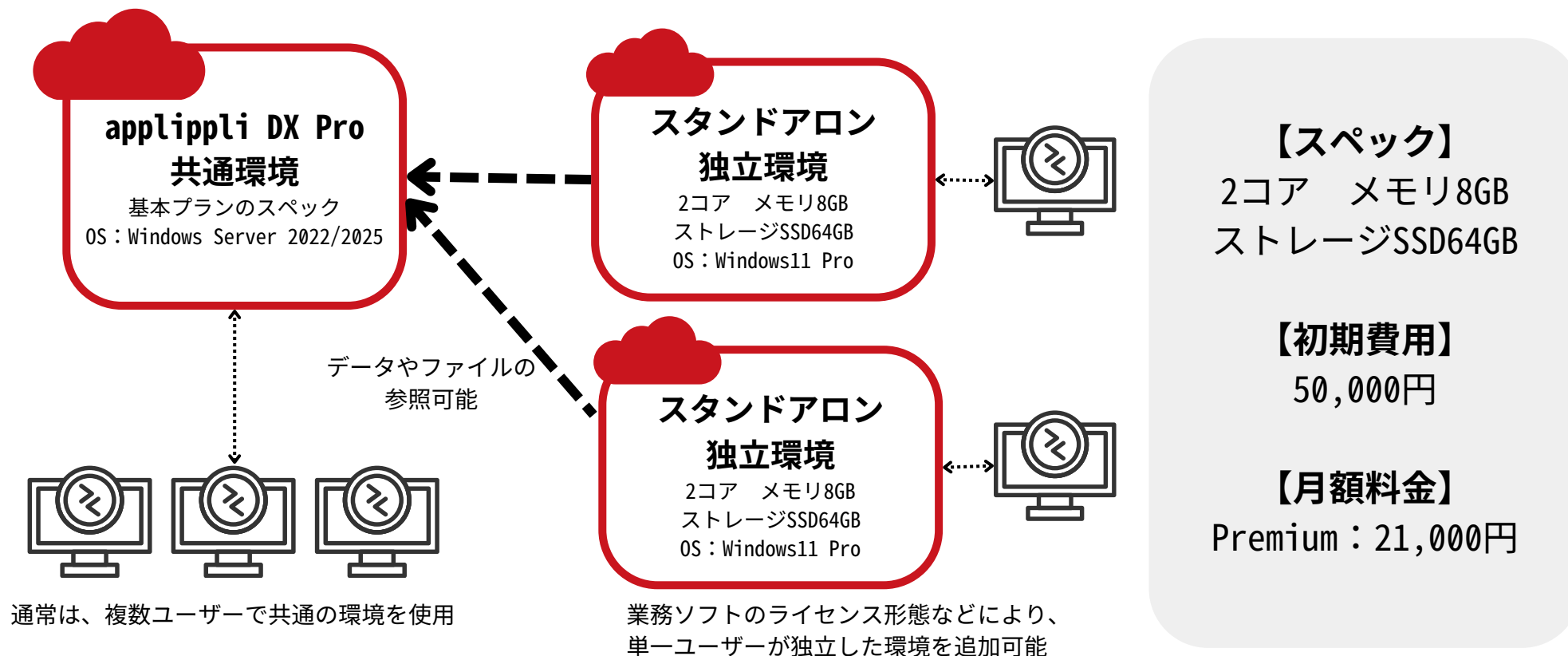
例：2コアプラン[SSD128GB] 月額116,000円 → 2コアプラン[SSD512GB] 月額116,000円+月額28,000円

※ディスク容量追加した場合、サイズダウンができませんので、予めご了承ください。

例：2コアプラン[SSD512GB] → 2コアプラン[SSD256GB]への変更不可

※容量追加の適用は申込受領後、3営業日以内です。適用詳細についてはご担当者様へご案内いたします。

## ● オプション料金（スタンドアロン追加）



## ● 利用シチュエーション

- ネットバンキングの証明書を入れたいが、複数ユーザー共通環境ではなく、別の環境に設定し、かつデータは共通環境と独立環境間で共有したい
- マイナンバーデータを取り扱うため、複数ユーザーで使用している共通環境とは別に管理をしたい
- パッケージソフトのライセンス仕様により、マルチユーザー起動ができない業務ソフトをクラウドで使用したい

## ●オプション料金（設定代行）

applippli DX Proのクラウド環境は通常のWindowsOSと同様の操作で設定することができます。  
ユーザー追加や共有フォルダの作成ができない場合、以下の代行設定のオプションをご活用ください。

オプション	内容	設定費用
パスワード初期化	ログインパスワードの初期化（1回）	15,000円
ユーザー追加設定	ユーザー追加・編集およびアクセス権設定（1ユーザー）	10,000円
フォルダ権限設定	共有フォルダアクセス権限の設定（10フォルダまで）	50,000円
ソフトウェア インストール代行設定	業務ソフト等のインストール代行設定（1ソフトウェア） ※ソフトウェアの操作に関するサポートは行っておりません。	50,000円
アプリアイコン設定	指定ソフトウェアのみ起動するアイコン（RDPファイル）の作成	50,000円

※上記価格表は税抜表記です。

※その他ご希望の作業がありましたら、ご相談ください。

## ●サービスのお支払い

### ●ご利用料金

初期  
費用

初期設定費用  
オプション設定費用（任意）

月額  
利用料

契約プランに合わせた月額利用料  
オプション利用料（任意）

※ご利用開始の初月の月額利用料は無料です。

例1：10月1日から利用開始の場合 → 10月分無料

例2：10月29日から利用開始の場合 → 10月分無料

### ●お支払について

#### ●クレジット決済の場合

初回支払（契約時）：初期設定費用 + 月額利用料**1ヶ月分**（導入月の翌月分）

月額利用料支払：翌月分の月額利用料を当月**16日**に自動決済

※請求書・領収書については、クレジットの決済が完了後、入手用のURLが記載されたメールを登録メールアドレスに配信いたします。または決済管理画面にアクセスしてご確認ください。

#### ●銀行振込・口座振替の場合

初回支払（契約時）：初期設定費用 + 月額利用料**2ヶ月分**（導入月の翌月分、翌々月分）

月額利用料支払：翌月分の月額利用料を当月**27日**に口座振替にて引落

※毎月10日前後にWEBサービスにご登録いただいたメールアドレス宛に配信いたします。

# ● 導入までの流れ

## ● お申し込み・決済

applippli DX ProのWEBページより任意のプランを選択し、ご契約時に利用規約への同意の上、ご契約ください。  
決済方法はクレジット決済および銀行振込のいずれかとなっております。

## ● 納品

ご契約時に登録いただいたメールアドレス宛に初期ユーザーID、パスワードをご案内します。

最短3営業日！

## ● 利用開始

初回接続の際に初期パスワードの変更作業をお願いいたします。

## ● 初期設定

お客様にてapplippli DX Pro環境内の任意の設定をお願いいたします。  
例：アプリケーションのインストール作業、ユーザーの追加作業 など

## ● 自動決済（利用開始後）

- ・クレジット決済の場合：毎月16日に翌月利用料がクレジットカードより自動決済
- ・口座振替の場合：毎月27日に翌月利用料が口座振替にて引落

端末条件	<ul style="list-style-type: none"><li>● インターネット回線への接続が可能な端末 ※光回線を推奨します。 ※ポケットWi-Fiなど、モバイル回線をご利用の際は接続が安定しない場合があります。</li><li>● リモートデスクトップ機能が利用可能な端末 ※仮想環境では稼働しない場合があります。事前にご相談ください。 ※更新プログラムは最新バージョンまで適用してください。</li></ul>
稼働時間	<p>24時間稼働（365日）</p> <p>※サポート窓口は当社営業日のみの対応です。 ※定期メンテナンス時は事前にご案内いたします。</p>
その他	<p>※端末のセキュリティ設定によってはクラウド環境へのアクセスをブロックされる場合があります。</p> <p>※環境内に設定するアプリケーションについて、操作説明等のサポートは行っておりません。ご不明な点はアプリケーション提供元にお問い合わせください。</p> <p>※仮想環境で稼働するため、物理的な認証方法が必要なアプリケーションやサービスは対応ができません。</p> <p>※クラウド環境内の再起動はご契約ユーザー様にて実行が可能です。</p>

## ●よくある質問

質問	回答
導入するとどういったメリットがありますか	<ul style="list-style-type: none"><li>ハードウェアコストの削減（高スペックPC不要）</li><li>柔軟な拡張性（ユーザー増減、スペックアップ）</li><li>IT管理の一元化（クラウド環境下でのユーザー、アプリケーション管理）</li></ul> といったメリットが挙げられます。
Macやタブレット端末で使用できますか	リモートデスクトップ機能の利用が可能な端末、OSであれば、MacOSやAndroid端末でも仕様上、接続は可能です。（※機種、各OS、OSバージョンでの動作保証はしておりません。）
Azureのクラウド環境（サーバー環境）は共用でしょうか	いいえ、共用ではありません。 ご契約者様ごとに異なるクラウド環境をご提供いたします。そのため、保存したデータに他ご契約者様がアクセスすることはできませんのでご安心ください。
海外からもクラウド環境は利用できますか	はい、国内外を問わずご利用いただけます。 例えば、本社が海外にある場合でも、国内支社と同じクラウド環境にアクセスが可能です。
短期間の利用はできますか	はい、短期間でもご利用いただけます。 当サービスは契約期間の縛りはありませんので、1か月のみの利用も可能です。 ただし、既にお支払いいただいた利用料の日割り返金などはございませんので予めご了承ください。
どういったサポートがありますか	当サービスへの接続サポートやオプションサービスによる設定代行があります。 ただし、Windowsの操作（ユーザー設定含む）やOffice、その他ソフトウェアの操作サポートは行っておりません。基本的な設定作業はマニュアルをご用意しております。
サービスの解約方法はどうなりますか	解約については、解約希望月の前月20日までに当社へメールにてお申し出ください。 もしくは決済管理画面より解約手続きをお願いします。

## ●お問い合わせ先

---

### ●applippli DX Proについて

当サービスのエラーに関する内容は、弊社にお問い合わせください。

#### 株式会社アプリップリ

TEL：050-5530-6203（平日9：00～17：00）

MAIL：sc-support@applippli.co.jp

### ●注意事項

当サービス外の操作サポートなどはお受けできない場合がありますので、予めご了承ください。

例：WindowsOSの設定操作やExcel、Word、PDFファイルの操作、編集など